



ENTRE-DEUX-MERS
TOURISME



LES GITES SALIX - PONDAURAT - ENTRE-DEUX-MERS

LES GITES SALIX - PONDAURAT

Location de vacances pour de 3 à 15 personnes à
Pondaurat - Entre-Deux-Mers

<https://gitessalix33.fr>



Stéphanie (Conciergerie)

+33 6 26 63 70 97



- A** Gîte Alba - Les Gites Salix - Pondaurat: 1
Lieu-dit La Croix 33190 PONDAURAT
- B** Gîte Purpuréa - Les Gites Salix - Pondaurat: 1
Lieu-dit La Croix 33190 PONDAURAT
- C** Maison Salix - Les Gites Salix - Pondaurat: 1
Lieu-dit La Croix 33190 PONDAURAT
- D** Les 3 Gîtes - Les Gites Salix - Pondaurat: 2
Lieu-dit La Croix 33190 PONDAURAT



Gîte Alba - Les Gites Salix - Pondaurat



Maison



3

personnes



1

chambre



50

m²

Magnifique gîte pour 2 à 4 personnes de 50m², composé d'une chambre lit double avec lit bébé, une salle de bain, un grand séjour (clic-clac dans le salon) avec cuisine et une terrasse. Christian vous invite à partager en famille ou entre amis, un domaine composé d'une grande maison et de 2 gîtes indépendants sur un terrain de 3500m². Oubliez vos soucis dans ce logement spacieux et serein. Le domaine possède une magnifique piscine 5 x 20 au sel entre les deux demeures, ainsi qu'un jacuzzi, un barbecue, terrain de pétanque, de volley/ badminton, une table de ping-pong et un trampoline pour le bonheur des enfants ! VOUS AVEZ LA POSSIBILITE DE LOUER LE TOUT : LA MAISON ET LES DEUX GITES SUR L'ANNONCE LES GITES SALIX.



Pièces et équipements

<i>Chambres</i>	Chambre(s): 1 Lit(s): 0	dont lit(s) 1 pers.: 0 dont lit(s) 2 pers.: 1
<i>Salle de bains / Salle d'eau</i>	Salle de bains privée Salle(s) d'eau (avec douche): 1	
<i>WC</i>	WC: 1 WC privés	
<i>Cuisine</i>	Cuisine Combiné congélation Four à micro ondes Réfrigérateur	Four Lave vaisselle
<i>Autres pièces</i>	Séjour	Terrasse
<i>Media</i>	Télévision	Wifi
<i>Autres équipements</i>	Lave linge privatif	
<i>Chauffage / AC</i>		
<i>Bien être</i>	Spa / Jacuzzi	
<i>Exterieur</i>	Barbecue	Salon de jardin
<i>Divers</i>		

Infos sur l'établissement



Communs

A proximité propriétaire
Entrée indépendante
Jardin commun

Dans village de gîtes
Habitation indépendante



Activités



Réseaux

Accès Internet



Stationnement

Parking



Services

Nettoyage / ménage



Extérieurs

Piscine partagée

A savoir : conditions de la location

Arrivée

Départ

*Langue(s)
parlée(s)*

*Annulation/
Prépaiement/
Dépot de
garantie*

*Moyens de
paiement*

Ménage

*Draps et Linge
de maison*

Draps et/ou linge compris

*Enfants et lits
d'appoints*

Lit bébé

*Animaux
domestiques*

Les animaux ne sont pas admis.

Tarifs (au 21/03/24)

Gîte Alba - Les Gites Salix - Pondaurat

Aucun tarif renseigné (contactez le propriétaire)



Gîte Purpuréa - Les Gites Salix - Pondaurat



Maison



5

personnes



2

chambres



90

m²

Ce logement paisible offre un séjour détente pour toute la famille. Maison spacieuse offrant l'accessibilité aux personnes handicapées. Gîte ossature bois de 2 à 5 personnes avec un canapé lit en sus). Découvrez ce coin de paradis arboré avec un espace détente comprenant balancelle, transats, hamac et table de pique-nique. Grande terrasse plein sud donnant sur le parc et d'une terrasse en bois exotique pour l'espace repas ! Un jardin ouvrant sur la piscine 5x10 au sel et le jacuzzi ! Sur le domaine, vous trouverez un terrain de pétanque, une table de ping-pong, un terrain de volley/badminton et un trampoline. Le logement est sur un domaine partagé avec deux autres gîtes, il est séparé des deux autres par une clôture. POSSIBILITE DE LOUER LE TOUT : LA MAISON ET LES DEUX GITES.



Pièces et équipements

<i>Chambres</i>	Chambre(s): 2 Lit(s): 0	dont lit(s) 1 pers.: 1 dont lit(s) 2 pers.: 2
<i>Salle de bains / Salle d'eau</i>	Salle de bains avec douche Salle(s) d'eau (avec douche): 1	
<i>WC</i>	WC: 1 WC privés	
<i>Cuisine</i>	Cuisine Combiné congélation Four à micro ondes Réfrigérateur	Plancha Four Lave vaisselle
<i>Autres pièces</i>	Salon	Terrasse
<i>Media</i>	Télévision	Wifi
<i>Autres équipements</i>	Lave linge privatif	Sèche linge privatif
<i>Chauffage / AC</i>	Chauffage	
<i>Bien être</i>	Spa / Jacuzzi	
<i>Exterieur</i>	Barbecue	Salon de jardin
<i>Divers</i>		

Infos sur l'établissement



Communs

A proximité propriétaire
Entrée indépendante
Mitoyen propriétaire

Dans village de gîtes
Jardin commun



Activités



Réseaux

Accès Internet



Stationnement

Parking



Services

Nettoyage / ménage



Extérieurs

Piscine partagée

A savoir : conditions de la location

Arrivée

Départ

*Langue(s)
parlée(s)*

*Annulation/
Prépaiement/
Dépot de
garantie*

*Moyens de
paiement*

Ménage

*Draps et Linge
de maison*

Draps et/ou linge compris

*Enfants et lits
d'appoints*

*Animaux
domestiques*

Les animaux ne sont pas admis.

Tarifs (au 21/03/24)

Gîte Purpuréa - Les Gites Salix - Pondaurat

Aucun tarif renseigné (contactez le propriétaire)



Maison Salix - Les Gites Salix - Pondaurat



Maison



7

personnes



3

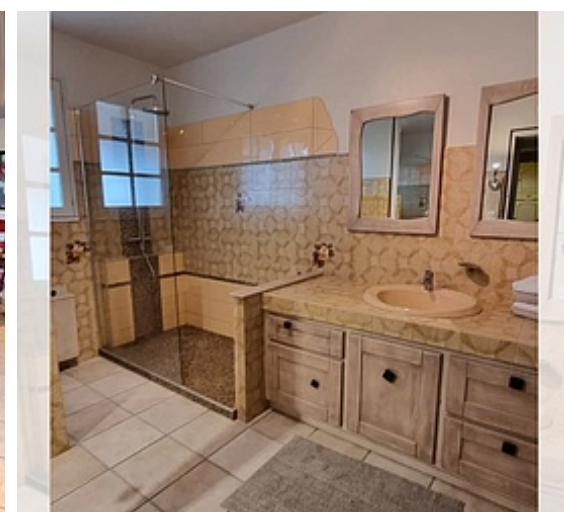
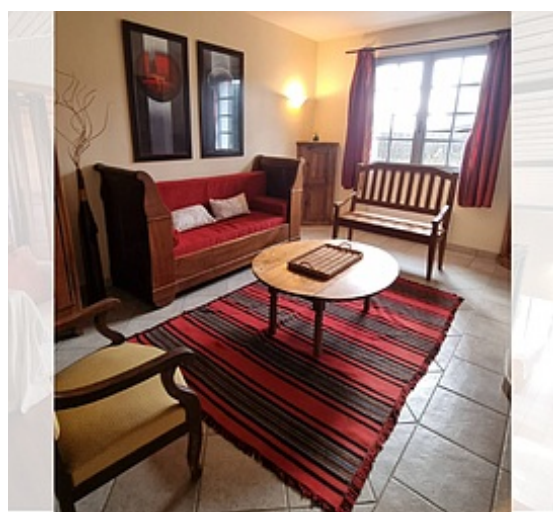
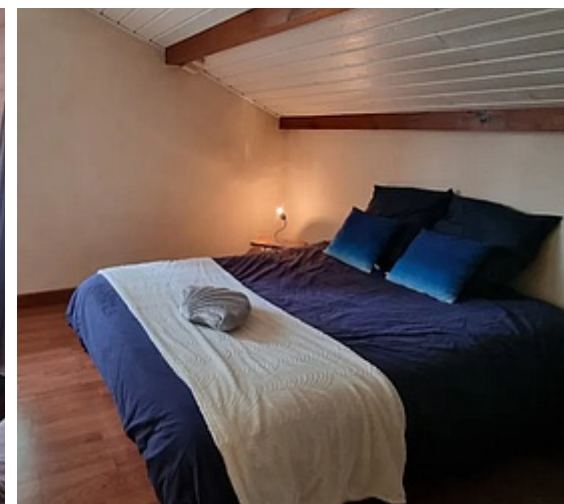
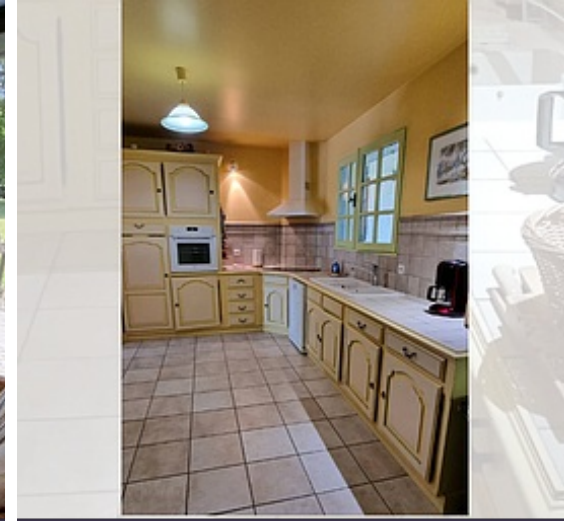
chambres



180

m²

Christian vous invite à partager en famille ou entre amis, un domaine composé d'une grande maison et de 2 gîtes indépendants sur un terrain de 3500m². Le domaine possède une magnifique piscine 5x10 au sel entre les deux demeures, ainsi qu'un jacuzzi, un barbecue, une plancha, un terrain de pétanque, un terrain de volley/ badminton, une table de ping-pong et un trampoline pour le bonheur des enfants ! Cette maisonlandaise de 180 m² dispose d'un séjour de 50 m², une véranda avec vue sur piscine, un salon de lecture, un espace bureau, une table ronde pouvant accueillir 12 convives, une buianderie et une terrasse. Une cuisine équipée de 24 m², 2 chambres au re-de-chaussé (1 lit double, 1 lit simple et 1 lit double , un clic clac), une suite à l'étage avec sa salle de bain et un canapé-lit sur la mezzanine. Possibilité de louer l'ensemble, maison et ses deux gîtes.



Pièces et équipements

<i>Chambres</i>	Chambre(s): 3 Lit(s): 0	dont lit(s) 1 pers.: 1 dont lit(s) 2 pers.: 3
<i>Salle de bains / Salle d'eau</i>	Salle de bains privée Salle(s) d'eau (avec douche): 2	
<i>WC</i>	WC: 2 WC privés	
<i>Cuisine</i>	Cuisine Combiné congélation Four à micro ondes Réfrigérateur	Plancha Four Lave vaisselle
<i>Autres pièces</i>	Séjour	Terrasse
<i>Media</i>	Télévision	Wifi
<i>Autres équipements</i>	Lave linge privatif	
<i>Chauffage / AC</i>		
<i>Bien être</i>	Spa / Jacuzzi	
<i>Exterieur</i>	Barbecue	Salon de jardin
<i>Divers</i>		

Infos sur l'établissement



Communs

A proximité propriétaire
Entrée indépendante
Jardin commun

Dans village de gîtes
Habitation indépendante



Activités



Réseaux



Stationnement

Parking



Services

Nettoyage / ménage



Extérieurs

Piscine partagée

A savoir : conditions de la location

Arrivée

Départ

*Langue(s)
parlée(s)*

*Annulation/
Prépaiement/
Dépot de
garantie*

*Moyens de
paiement* Chèques bancaires et postaux Espèces

Ménage

*Draps et Linge
de maison* Draps et/ou linge compris

*Enfants et lits
d'appoints* Lit bébé

*Animaux
domestiques* Les animaux ne sont pas admis.

Tarifs (au 21/03/24)

Maison Salix - Les Gites Salix - Pondaurat

Aucun tarif renseigné (contactez le propriétaire)



Les 3 Gîtes - Les Gites Salix - Pondaurat



Maison



15

personnes



6

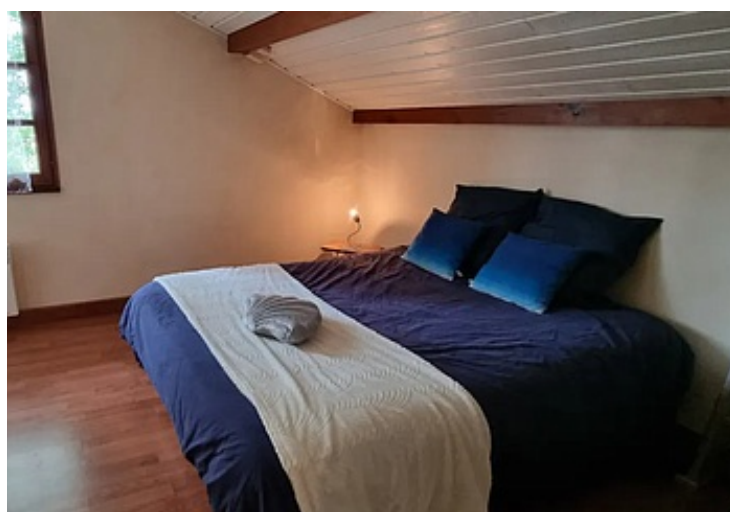
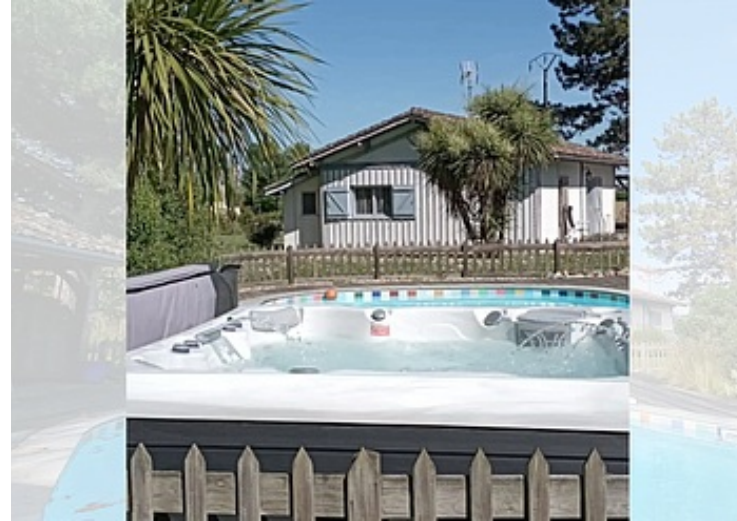
chambres



230

m²

Christian vous invite à partager en famille ou entre amis, un domaine composé d'une grande maison et de ses 2 gîtes indépendants sur un terrain de 3500m². La maison et ses 2 gîtes possèdent une magnifique piscine au sel 5x10 entre les deux demeures, ainsi qu'un jacuzzi, salon de jardin, hamac, bains de soleil, une table de ping-pong, un terrain de pétanque, un terrain de volley/ Badminton, un barbecue, une plancha et un trampoline pour le bonheur des enfants ! Le domaine comprend: Un maison landaise de 180m² pouvant accueillir 12 personnes composé d'une chambre double, une chambre triple, une chambre avec lit et clic-clac et une mezzanine avec de nouveau un canapé-lit. Un gîte de 50m² composé d'une chambre double avec lit bébé et d'un clic-clac dans le séjour. Un gîte de 90m² composé d'une chambre double, une chambre triple et d'un canapé lit dans le séjour (accessible PMR).



Pièces et équipements

<i>Chambres</i>	Chambre(s): 6 Lit(s): 0	dont lit(s) 1 pers.: 0 dont lit(s) 2 pers.: 0
<i>Salle de bains / Salle d'eau</i>	Salle de bains privée Salle(s) d'eau (avec douche): 2	
<i>WC</i>	WC privés	
<i>Cuisine</i>	Cuisine Combiné congélation Four à micro ondes Réfrigérateur	Plancha Congélateur Lave vaisselle
<i>Autres pièces</i>	Séjour	Terrasse
<i>Media</i>	Wifi	
<i>Autres équipements</i>	Lave linge privatif	
<i>Chauffage / AC</i>		
<i>Bien être</i>	Spa / Jacuzzi	
<i>Exterieur</i>	Barbecue Salon de jardin	Jardin privé Terrain clos
<i>Divers</i>		

Infos sur l'établissement



Communs

A proximité propriétaire
Entrée indépendante
Jardin commun

Dans village de gîtes
Habitation indépendante



Activités



Réseaux

Accès Internet



Stationnement

Parking



Services

Nettoyage / ménage



Extérieurs

A savoir : conditions de la location

Arrivée

Départ

*Langue(s)
parlée(s)*

*Annulation/
Prépaiement/
Dépot de
garantie*

*Moyens de
paiement* Chèques bancaires et postaux Espèces

Ménage

*Draps et Linge
de maison* Draps et/ou linge compris

*Enfants et lits
d'appoints* Lit bébé

*Animaux
domestiques* Les animaux ne sont pas admis.

Tarifs (au 21/03/24)

Les 3 Gîtes - Les Gites Salix - Pondaurat

Aucun tarif renseigné (contactez le propriétaire)

Mes recommandations

Activités et Loisirs

Découvrir l'Entre-deux-Mers

OFFICE DE TOURISME ENTRE-DEUX-MERS

WWW.ENTREDEUXMERS.COM



ENTRE-DEUX-MERS
TOURISME



Chez Copel

+33 5 56 71 39 39 / +33 6 11 39 35 35

1 Lieu-dit Roy

<https://copelwines.com/>

0.2 km

📍 PONDAURAT



Chez Copel, après l'épicerie - cave, ouverture du Bar à Vins & Tapas ! Le bar à vins prend place dans une des plus belles demeures du village, une chartreuse du milieu du 19ème siècle, époque 2nd Empire. La carte met en valeur les produits du terroir, et autres saveurs originales, grâce à un choix éclectique d'entrées, de planches et de desserts, et propose l'intégralité de l'offre de la cave, une superbe sélection de vins français et européens, dont la gamme complète des vins de Xavier Copel.



Pures Saveurs

+33 7 77 05 44 08

21bis Le Bourg Sud

0.7 km

📍 PUYBARBAN



Découvrez la cuisine maison orientales de Madija et son menu du jour qui change toutes les semaines pour vous faire découvrir de nouvelles recettes et saveurs à chacune de vos visites.



Chez Copel

+33 5 56 71 39 39 / +33 6 11 39 35 35

1 Lieu-dit Roy

<https://copelwines.com/>

0.5 km

📍 PONDAURAT



Épicerie - cave et bar à vins ! Chez Copel, prend place dans une des plus belles demeures du village, une chartreuse du milieu du 19ème siècle, époque 2nd Empire. La cave offre une large sélection de vins français et européens, dont la gamme complète des vins de Xavier Copel. L'épicerie propose une large gamme de produits du terroir, en grande partie bio, soigneusement sélectionnés. Les origines lotoises de Xavier Copel sont à l'honneur avec les produits fermiers de sa cousine Cécile, les confiseries de Rocamadour, les chocolats de Padirac, les miels, huiles d'olive, safran et lavande des causses du Quercy... Un bar à vin avec à la carte des tapas et des desserts maison vous est proposé en été de juin à septembre, les vendredis et samedis soirs. Possibilité de privatiser le lieux pour vos événements et séminaires.



Salons privatifs Chez Copel

+33 5 56 71 39 39 / +33 6 11 39 35 35

1 Lieu-dit Roy

<https://copelwines.com/>

0.5 km

📍 PONDAURAT



Chez Copel, après l'épicerie - cave et le bar à vins & tapas, retrouvez leurs deux salons privatifs pour groupe, séminaire, réception client d'une capacité totale d'une trentaine de personnes. Privatisez le « Château » et alliez votre événement professionnel à la découverte de l'univers viticole en participant à l'une des nombreuses activités proposées : initiation à la dégustation, tour de France et d'Europe des vins, team building... orchestrés par un œnologue passionné.



Ecuries de Ginkgo

+33 6 30 31 14 51

2 Le Rochereau

<https://www.ecuries-de-ginkgo.fr/>

0.8 km

📍 PONDAURAT



Amoureux de la nature, des chevaux, des randonnées et des balades équestres, les écuries de Ginkgo ont le plaisir de vous accueillir. Depuis plus de 3 ans, nous ouvrons nos portes à tous ceux qui veulent combiner l'apprentissage équestre et le tourisme. Nous vous proposons de découvrir lors de balades, stages ou randonnées à cheval, la faune et la flore de notre belle région. Pour les sportifs, une organisation sur mesure peut être mise en place.



Laloye Jeux

+33 5 56 71 02 31 +33 6 61 45 95
68

2 La Gavache

<http://www.spin-it-up.fr/>

1.3 km

PONDAURAT



Christian, tourneur sur bois, vous accueille dans son atelier pour vous faire découvrir son univers : les toupies ! Ce passionné aime le bois et fabrique lui-même ses toupies. Il est également le créateur et le fabricant d'un jeu de plateau avec des toupies.



Boucle des deux Eglises

+33 5 56 61 13 55

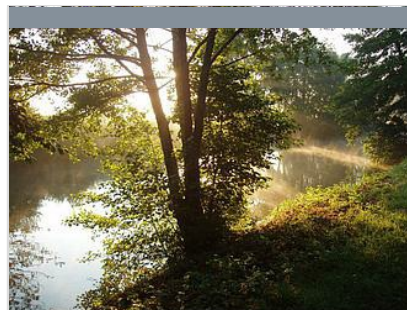
<http://www.entredeuxmers.com>

0.6 km

PONDAURAT



Parcourez les routes autour de Pondaurat et découvrez le patrimoine local : églises, nature, vignobles et forêts. Départ conseillé depuis le parking du monument aux morts à Pondaurat.



Vallée du Dropt

+33 5 56 61 82 73

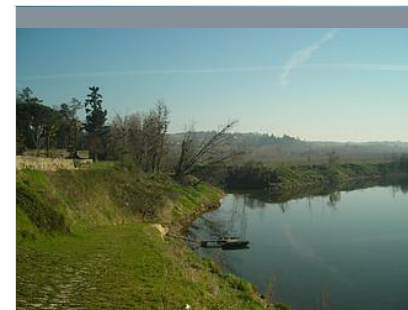
<http://www.entredeuxmers.com>

4.1 km

GIRONDE-SUR-DROPT



Prenant sa source près de Monpazier en Dordogne, le Dropt se jette dans la Garonne à Casseuil et à Caudrot. Peuplée depuis le fond des âges, la vallée du Dropt est terre d'Histoire. Au Moyen-Âge, durant trois siècles, le Dropt fut frontière politique séparant des régions que les troupes françaises et anglo-gasconnes s'échangèrent moult fois à coups d'épées. Cette rivière, aux bords très fertiles, est jalonnée d'un patrimoine d'une variété et d'une richesse exceptionnelles. Villages anciens, églises, abbayes, chapelles et châteaux, fortifications, moulins et ponts romans...



Embouchure du Dropt

+33 5 56 62 81 23

Dropt

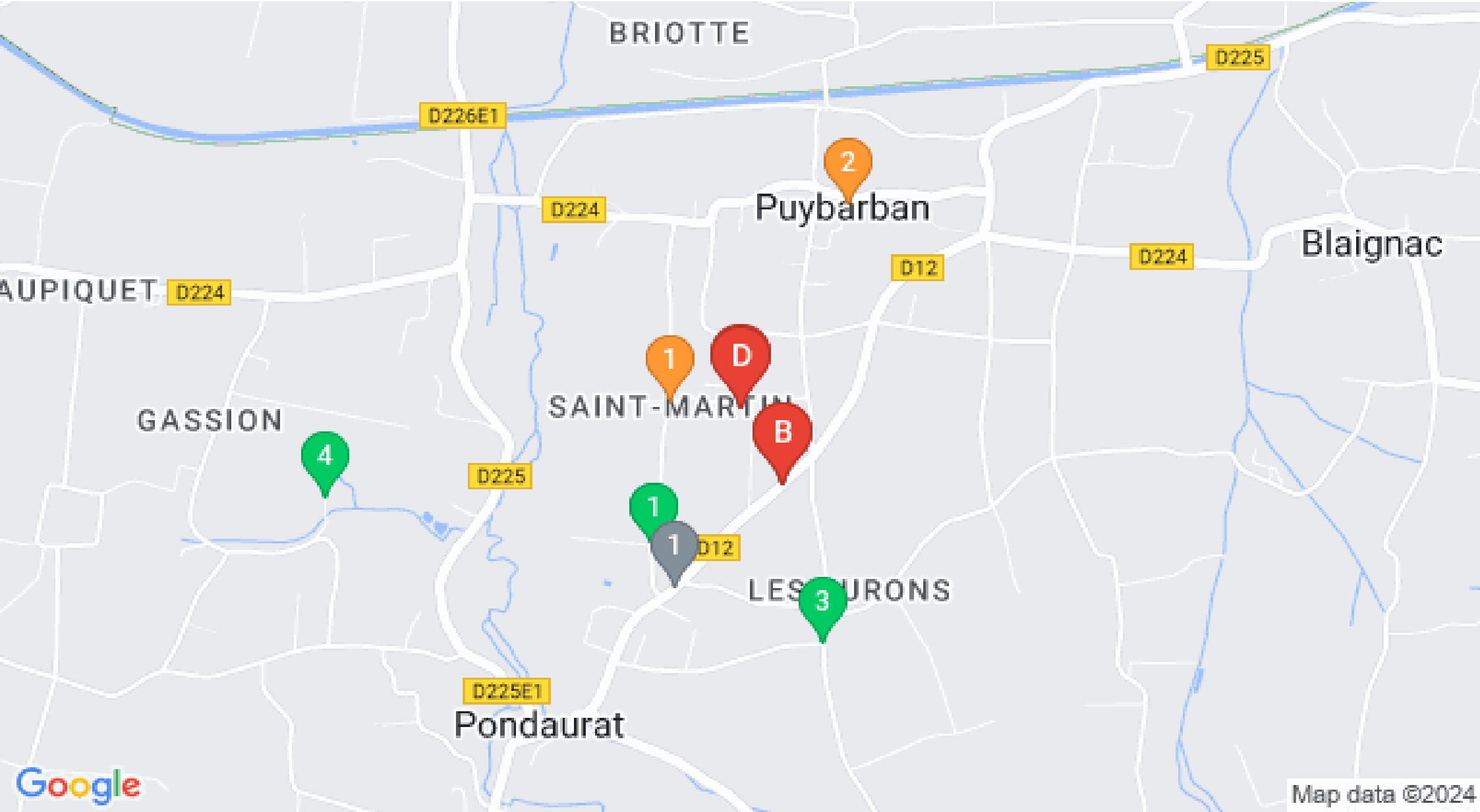
<http://www.valleedudropt.com>

5.9 km

CAUDROT



Le Dropt naît près de Capdrot (Dordogne) à une altitude de 160 m. Son bassin s'étend sur 1 300 km² environ dans le massif compris entre les grandes vallées du Lot et de la Dordogne (Guyenne). Il se jette dans la Garonne aujourd'hui à Caudrot (Gironde), à une altitude de 6 m, en aval de La Réole. Il y a peu encore, le Dropt confluaient un méandre plus tôt, à Casseuil.



Map data ©2024

